

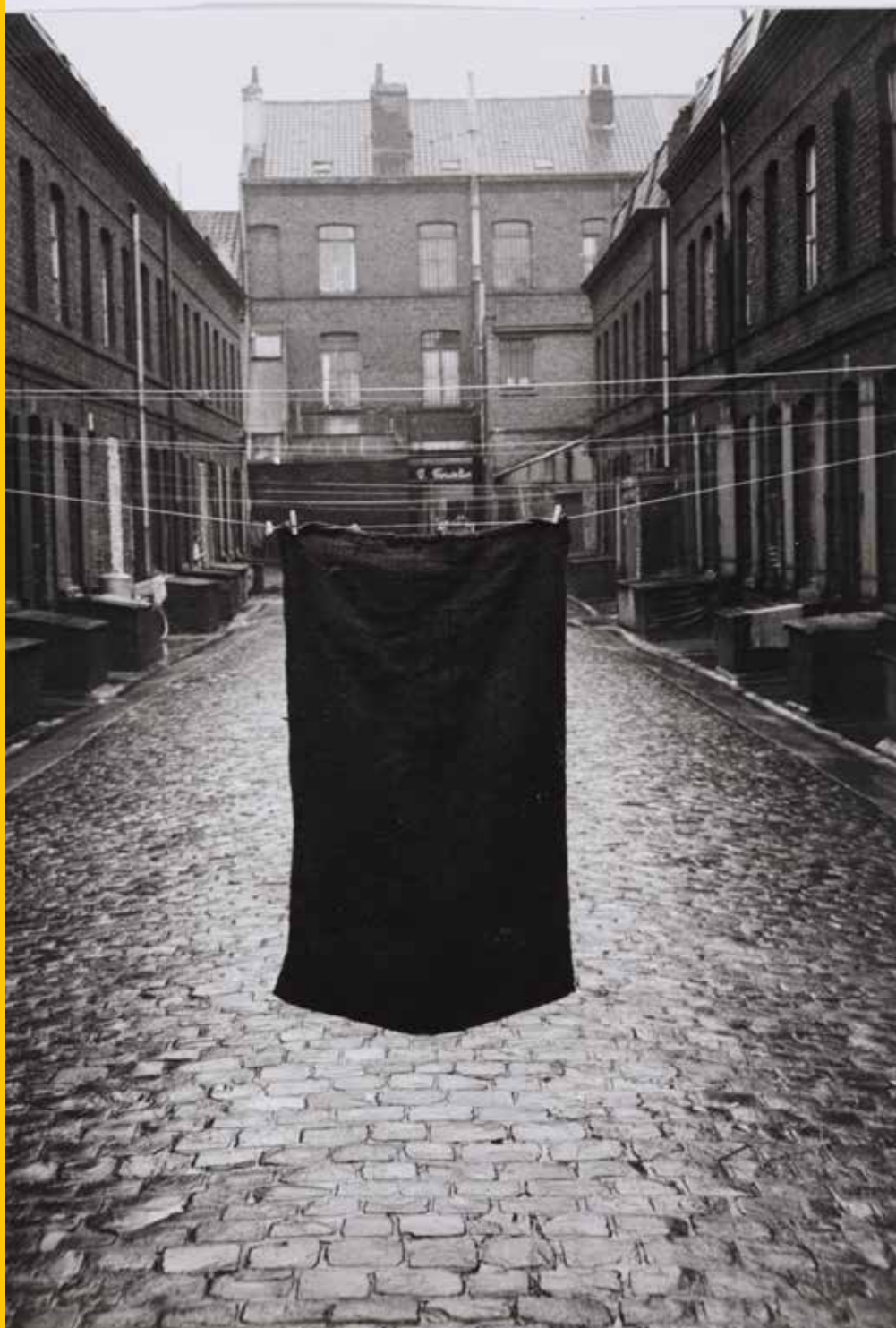
# Roubaix Photo

Plus d'un siècle  
d'images,  
d'usages et de  
regards  
à travers  
les collections  
de La Piscine

Dossier de  
presse

Été 2026

Roubaix  
La Piscine



La Piscine est un service de la Ville de Roubaix. Elle est reconnue « Musée de France » par le ministère de la Culture qui, via la DRAC Hauts-de-France, aide ses projets. La Région Hauts-de-France participe à son financement. La Métropole Européenne de Lille apporte son soutien à la programmation artistique. La Piscine est soutenue de manière permanente par la Société des Amis du musée et le Cercle des Entreprises Mécènes de La Piscine. La Piscine bénéficie d'un mécénat exceptionnel du CIC Nord Ouest, partenaire historique. Elle est généreusement soutenue par les peintures Tollens et par Méert-La Piscine.

Couverture :

Légende : Jean-Philippe Charbonnier (1921 – 2004), Le Sac noir [Roubaix], 1959, tirage argentique noir et blanc, vers 1970. Roubaix, La Piscine – Musée d'art et d'industrie André Diligent.

Don de la Société des amis du musée en 2020

## Contacts presse

Presse nationale et internationale  
Vanessa Ravenaux  
Agence Observatoire  
T. + 33 (0)1.43.54.87.71  
P. + 33 (0)7.82.46.31.19  
[vanessa@observatoire.fr](mailto:vanessa@observatoire.fr)

Communication et presse régionale  
Laura Louvrier  
La Piscine  
T. + 33 (0)3.59.57.32.61  
[llouvrier@ville-roubaix.fr](mailto:llouvrier@ville-roubaix.fr)  
[roubaix-lapiscine.com](http://roubaix-lapiscine.com)

# Sommaire

**Roubaix Photo**, Plus d'un siècle d'images, d'usages et de regards à travers les collections de La Piscine..... 4

Repères chronologiques ..... 6

Parcours de l'exposition..... 8

Autour de l'exposition ..... 11

Extraits du catalogue ..... 12

Visuels presse ..... 14

**Naïme Merabet**, La vie au seuil, une traversée intime de Roubaix..... 16

Visuels presse ..... 18

# Roubaix Photo

Plus d'un siècle  
d'images, d'usages  
et de regards  
à travers  
les collections  
de La Piscine



Roubaix  
La Piscine

6 juin  
— 6 sept.  
2026

 Roubaix  
La Piscine

La Piscine  
23 rue de l'Espérance  
59100 Roubaix  
T. +33 (0)3 20 69 23 60

[roubaix-lapiscine.com](http://roubaix-lapiscine.com)

ROUBAIX



# Roubaix Photo

## Plus d'un siècle d'images, d'usages et de regards à travers les collections de La Piscine

Depuis une trentaine d'années, la photographie connaît une reconnaissance institutionnelle croissante qui l'affirme comme un art à part entière. Autrefois considérée comme un médium secondaire, associée au reportage, à la documentation ou à l'amateurisme, elle a progressivement trouvé sa place dans les collections publiques, les programmations d'expositions et le marché de l'art contemporain. L'exposition propose de retracer l'histoire de la photographie à Roubaix à travers les collections du musée La Piscine, en s'intéressant autant à ses usages sociaux qu'à ses formes artistiques. Du tirage argentique aux expérimentations numériques, de la photographie humaniste à la mise en scène conceptuelle, de la photographie du quotidien à la création plasticienne, elle offre un panorama pluriel et sensible du médium. À travers des œuvres historiques et contemporaines, des fonds documentaires et des séries d'artistes, cet accrochage révèle la richesse du fonds roubaisien et la diversité des regards photographiques qu'il conserve — portraits d'artistes, scènes de vie ouvrière, patrimoine textile. Dans une approche transversale fidèle à l'esprit du musée, où les disciplines se rencontrent et se répondent, l'exposition fait dialoguer la photographie avec d'autres formes d'expression (peinture, sculpture, arts graphiques, céramique, haute couture) et interroge les enjeux culturels, sociaux et esthétiques de notre rapport au réel et à la mémoire collective.

Cette exposition préfigure les célébrations du bicentenaire de la photographie, organisées de septembre 2026 à septembre 2027 par le ministère de la Culture. Elle est organisée dans le cadre de la 5<sup>e</sup> édition du festival URBX, organisé du 11 au 21 juin 2026 à Roubaix et dans la métropole lilloise.

### Commissariat

Amandine Delcourt, responsable de la documentation, La Piscine – Musée d'art et d'industrie André Diligent

La scénographie est réalisée grâce au généreux concours des peintures Tollens.

Légende : Jean-Philippe Charbonnier (1921 – 2004), Le Sac noir [Roubaix], 1959, tirage argentique noir et blanc, vers 1970. Roubaix, La Piscine – Musée d'art et d'industrie André Diligent.

Don de la Société des amis du musée en 2020

# Histoire de Roubaix

## Histoire de la photographie

### — 1800 - 1890

Roubaix qui compte seulement 8 000 habitants en 1800 connaît une forte croissance démographique pour atteindre près de 125 000 habitants vers 1890. Cette évolution s'accompagne d'une vague de construction de logements ouvriers sans précédent.

### — Vers 1800

Thomas Wedgwood réalise les premières expériences d'images fixées sur papier et cuir sensibilisés au nitrate d'argent, sans parvenir à les conserver durablement.

### — 1804

Importation de la première machine textile dite « mule-jenny » en France, la production textile se déplace durablement des ateliers de tisserands vers les manufactures.

### — 1820

Introduction de la machine à vapeur dans l'industrie roubaisienne.

### — 1826

Nicéphore Niépce invente le procédé de l'héliographie et réalise la première photographie encore conservée.

### — 1829

Niépce s'associe à Louis Daguerre. Ils mettent au point un nouveau procédé réduisant le temps de pose à une journée.

### — 1835

Des entrepreneurs textiles roubaisiens fondent un premier musée industriel.

### — 1838

Invention du daguerréotype, premier procédé photographique avec développement chimique.

### — 7 janvier 1839

Présentation officielle du daguerréotype à l'Académie des Sciences.

### — Années 1840

Développement massif des courées ouvrières, habitations organisées autour d'une cour partagée typiques du Nord de la France.

### — 1841

Hippolyte Fizeau améliore le daguerréotype en réduisant le temps de pose à quelques secondes. William Henry Fox Talbot brevète le calotype, premier procédé négatif/positif permettant la reproduction multiple des images.

### — Années 1850

Développement des premiers grands studios photographiques à Paris puis dans les grandes villes.

### — 1859

À l'Exposition Universelle de Paris, la photographie est exposée aux côtés des beaux-arts.

### — 1859-1960

Invention de la photosculture par François Willème

### — 1875

Premier inventaire par Théodore Leuridan qui atteste la présence de photographies dans les collections municipales roubaisiennes.

### — Vers 1880

Apparition de l'obturateur pour appareil photographique permettant des temps de pose encore réduits.

## — 1881

Création à Roubaix de l'École nationale d'art et d'industrie (future ENSAIT). Les collections du musée industriel sont transférées à l'État pour servir à la formation artistique et technique des futurs ingénieurs. Victor Champier, directeur de l'École à partir de 1902 développe un projet pédagogique associant moulages et photographies dans un musée d'histoire de l'art comparée.

## — 1888

Commercialisation du premier appareil Kodak grand public

## — 1897

Création de la Société photographique de Roubaix

## — 1905

Création de l'Amicale Photo de Roubaix

## — Vers 1900

Roubaix devient l'une des grandes capitales mondiales du textile surnommée « La Manchester française » ou encore « La ville aux mille cheminées ».

## — 1906

Auguste et Louis Lumière inventent l'autochrome, premier procédé photographique couleur accessible aux amateurs.

## — 1911

Apogée industrielle : 267 usines sont en activité à Roubaix.  
Exposition internationale du Nord de la France et inauguration du nouvel hôtel de ville.

## — 1914-1918

Première Guerre mondiale : destruction d'une partie de l'outil industriel pendant l'occupation allemande.  
Essor du reportage photographique et du photojournalisme.

## — Années 1920-1950

Développement massif de la photographie documentaire et industrielle : villes, usines, transports, vie quotidienne.

## — 1929

La crise économique mondiale frappe l'industrie roubaisienne.

## — Années 1930

Politique sociale à Roubaix du maire Jean-Baptiste Lebas : création d'équipements sportifs, de bains municipaux et d'habitations à bon marché (HBM) du Nouveau Roubaix.

## — 1939

Exposition du Progrès social.  
Véritable petite exposition internationale, elle a pour ambition d'ériger en modèle la politique de reconstruction des régions dévastées du nord et de l'est, menée par l'État français.

## — Fin des années 1950

Début des démolitions d'habitats déclarés insalubres dans le quartier des Longues Haies.

## — Années 1960

Accélération de la crise textile et de la désindustrialisation

## — Fin du XX<sup>e</sup> - XXI<sup>e</sup> siècle

Reconversion économique vers la vente par correspondance, la grande distribution et les activités culturelles. Réhabilitation des friches industrielles.

## — 21 octobre 2001

Inauguration du musée La Piscine. Depuis son ouverture La Piscine a présenté onze expositions monographiques consacrées à des photographes contemporains et a enrichi la collection photographique de plus de 3000 items.

# Parcours de l'exposition

À l'aube du bicentenaire de la photographie, La Piscine présente pour la première fois sa collection photographique, où Roubaix constitue le motif central, vu par des photographes amateurs et professionnels. Depuis son invention en 1826, la photographie accompagne les mutations du monde moderne.

À Roubaix, ville marquée par l'industrialisation puis par ses profondes transformations, elle devient tour à tour outil de représentation sociale, archive du travail, mémoire intime et terrain d'expérimentation artistique. Longtemps perçue comme un médium secondaire, la photographie s'est progressivement imposée dans les collections publiques. Cette exposition révèle plus d'un siècle et demi d'images, de la photographie du quotidien aux démarches contemporaines, en dialogue avec la peinture, la sculpture et la mode. Elle met en lumière un fonds riche de 3 774 items, aujourd'hui reconnu comme une collection à part entière, à la croisée des enjeux patrimoniaux et artistiques.

## Photographier Roubaix. Images, usages, regards

À Roubaix, la photographie apparaît au moment de l'essor industriel de la ville. D'abord prouesse technique, elle devient rapidement un outil du quotidien : mémoire familiale, témoignage du travail, représentation du territoire. L'exposition propose trois clés de lecture — images, usages, regards — pour explorer cette histoire photographique. La photographie est à la fois une image, un objet et un procédé technique, du daguerréotype aux négatifs sur verre ou sur celluloïd. Elle répond à des usages multiples : conserver des souvenirs, documenter l'industrie, diffuser l'image de la ville. Chaque photographie traduit enfin un regard et révèle une vision singulière de la société roubaisienne.



Alexandre Mischkind  
1860, Minsk (Russie) - 1936, Roubaix  
*Portrait du peintre Rémy Cogghe (1854-1935)  
devant son Combat de coqs, vers 1920*  
Tirage gélatino-argentique baryté  
28,2 x 23 cm  
Achat du musée en 2005 - Inv. 2005-11-1



Anonyme  
*Vue de l'église Saint-Martin sur la Grand Place de Roubaix  
et calèches, après 1863 - avant 1911*  
Plaque photographique en verre - 18 x 13 cm  
Don Véronique Crombé en mémoire de ses parents  
Jules-Philippe et Renée Crombé en 2022  
Inv. 2022-75-44

## Portraits de Roubaisiens

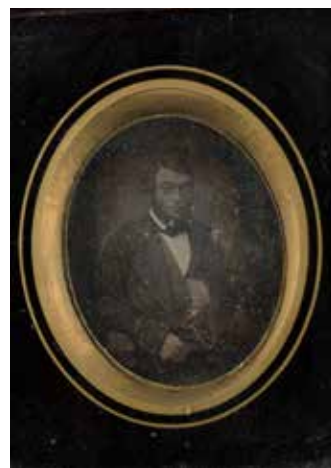
À son apparition au XIX<sup>e</sup> siècle, la photographie révolutionne l'art du portrait. Longtemps réservé aux ateliers photographiques, le portrait se démocratise avec le portrait-carte puis la photographie amateur, permettant à toutes les classes sociales de fixer et transmettre leur image. À Roubaix, ces portraits accompagnent les grandes étapes de la vie et témoignent des transformations de la société. Ouvriers, industriels, familles ou anonymes composent une galerie humaine où se croisent mémoire intime et histoire collective. Des poses solennelles des premiers studios aux attitudes plus spontanées, ces visages racontent l'évolution des pratiques photographiques et dessinent le portrait sensible d'une ville et de ses habitants.



Achille Vilquin  
1905 – 1981  
*Mimes*, vers 1956  
Tirage gélatino-argentique  
sur papier  
40 x 30,3 cm  
Don Plays-Vilquin en 2002

## Victor Vaissier et le pouvoir des images

Industriel du savon devenu l'une des grandes fortunes du Nord, Victor Vaissier fait construire en 1892 un spectaculaire palais orientaliste à la frontière de Roubaix et Tourcoing. Surnommé le « Palais du Congo », ce château devient un symbole de réussite industrielle et de mise en scène du pouvoir. Détruit en 1929, le château survit aujourd'hui grâce aux photographies, cartes postales et rares vestiges conservés. Outil de publicité et de diffusion, la photographie contribue à construire la légende du lieu tout en conservant la mémoire d'un monument disparu. Ces images révèlent aussi le regard porté de la puissance colonisatrice sur les territoires colonisés à la fin du XIX<sup>e</sup> siècle. Très tôt, Victor Vaissier comprend aussi le pouvoir de la publicité et de l'image. Ses grandes cavalcades promotionnelles ont marqué durablement la mémoire roubaisienne.



Gaspard Berthault Actif à  
Angers entre 1850 et 1880  
(attribué à)  
*Portrait d'homme*, vers 1860?  
Daguerréotype  
21 x 19,3 cm  
Don Chantal et Pierre Georgel  
en 2022

## Photographier les usines

La révolution industrielle transforme profondément Roubaix : usines, cheminées et filatures redessinent la ville. La photographie accompagne cet essor textile en documentant les lieux de production, les machines et les gestes du travail. Souvent commandées par les industriels, ces images diffusent une vision valorisée du progrès économique et technique à travers albums, publications ou cartes postales. Avec le temps, les regards évoluent : aux représentations célébrant l'usine succèdent des approches plus humaines et sociales, attentives au monde ouvrier. Entre document, outil de communication et regard artistique, ces photographies témoignent autant de la puissance industrielle de Roubaix que de la mémoire des femmes et des hommes qui ont fait vivre ces usines.



*Château de Victor Vaissier*  
Carte postale  
10,5 x 14,8 cm  
Don de la Société des amis du musée en 2014

## Expositions et mise en scène du progrès

Au tournant du XX<sup>e</sup> siècle, Roubaix affirme son statut de grande métropole industrielle. Expositions, équipements publics et projets urbains deviennent les vitrines d'une ville moderne tournée vers le progrès économique et social. L'Exposition internationale du Nord de la France de 1911, inaugurée notamment par Eugène Motte et visitée par le président Armand Fallières, célèbre la puissance de Roubaix, capitale de la laine peignée. Dans l'entre-deux-guerres, la municipalité de Jean Lebas poursuit cette modernisation avec l'Exposition du Progrès social de 1939. Équipements collectifs, hygiène et avancées sociales y incarnent l'image d'une ville tournée vers l'avenir.

## Sociabilités, loisirs et paternalisme

La photographie témoigne des loisirs et des lieux de sociabilité qui structurent la vie roubaisienne. Cafés, fêtes populaires, spectacles sportifs et initiatives patronales organisent le quotidien dans une ville marquée par le monde ouvrier. Corridas du début du XX<sup>e</sup> siècle, courses cyclistes au vélodrome et grands rassemblements populaires attirent des foules nombreuses, révélant l'importance des loisirs collectifs dans la société industrielle, où les temps de détente occupent une place essentielle. La rue des Longues Haies, quartier dense et animé, constitue aussi un haut lieu de sociabilité. On y trouve le cabaret de la Planche Trouée, espace de rencontres et de convivialité, ainsi que la boulangerie économique de l'Union, inscrites dans la vie quotidienne des habitants.

## L'Amicale Photo de Roubaix

À la fin du XIX<sup>e</sup> siècle, la photographie devient accessible à un large public d'amateurs. À Roubaix, cette pratique s'organise autour de sociétés photographiques comme l'Amicale Photo de Roubaix, fondée en 1905, qui contribue à faire reconnaître la photographie comme un art à part entière. Expositions, concours et publications permettent aux photographes roubaisiens de s'ouvrir aux grands courants internationaux, du pictorialisme à la photographie humaniste. Paysages, scènes urbaines, portraits et recherches formelles témoignent d'un regard sensible porté sur la ville et son environnement.

Autour d'Alfred Fauvarque-Omez, l'Amicale connaît un important rayonnement entre les années 1920 et 1960, confirmé par le Salon international de la photographie organisé à Roubaix en 1955.

## Photographie et création : l'atelier lieu d'expérimentation

Lieu de travail, de mémoire et d'expérimentation, l'atelier occupe une place centrale dans les collections de La Piscine. La photographie y documente les œuvres en cours, conserve la trace du processus créatif et participe à la construction de l'image de l'artiste. Le fonds du céramiste et sculpteur Sébastien, riche de plus de 2 400 photographies, constitue un ensemble majeur des collections. Entre documentation et expérimentation inspirée des avant-gardes des années 1920-1930, ces images forment un véritable corpus artistique. Les photographies des sculpteurs Félix Joffre, Henry de Waroquier ou Eugène Dodeigne témoignent de ce travail d'atelier, parfois mené en plein air. Chez ces artistes, la photographie est pleinement intégrée au processus créatif.

## Regards contemporains sur Roubaix et La Piscine

Longtemps considérée comme un simple outil documentaire, la photographie s'est imposée comme un médium artistique à part entière. À La Piscine, cette reconnaissance accompagne la constitution d'une collection mêlant patrimoine, mémoire locale et création contemporaine. Depuis les années 1990, le musée acquiert des œuvres liées à son histoire, à son architecture et à son territoire. Transformations urbaines, héritage textile, photographie de mode ou recherches plastiques témoignent de la diversité des usages du médium aujourd'hui. Conçu par Albert Baert, l'architecture du lieu est devenue une source d'inspiration majeure pour les photographes. Son bassin emblématique, ses jeux de lumière et ses perspectives Art déco font de La Piscine une véritable icône visuelle sans cesse réinventée.



Alfred Fauvarque-Omez  
1889- 1975  
Foire de Roubaix, 1929  
Report au bromoil  
18 x 24,1 cm  
Achat du musée en 2016



Un catalogue accompagne l'exposition.

Milan, SilvanaEditoriale

144 pages

16,6 x 23,4 cm à la française

Prix : 20 euros TTC

# Autour de l'exposition

## VERNISSAGE

Vendredi 5 juin 2026 à partir de 18h, ouvert à tous

## PETIT BAIN DE CINÉMA Avec l'Hybride

Dans le cadre de l'exposition Roubaix Photo, le cinéma L'Hybride et La Piscine vous proposent une sélection de courts-métrages le vendredi 3 juillet 2026 (réservations et programme à venir)



*Recycled, 2013*

Animation de Lei Lei et Thomas Sauvin

## VISITES GUIDÉES POUR TOUS

Chaque samedi de 16h15 à 17h15

du 11 juillet au 05 septembre 2026

Tarif : Droit d'entrée au musée + 4€ pour la visite

Inscription à l'accueil 30 min avant la visite dans la limite des places disponibles

# Extraits du catalogue

## Préface

Hélène Duret, Directrice conservatrice du musée La Piscine

Si La Piscine chérit la pluridisciplinarité de ses collections, la photographie n'y fait pas partie des médiums habituellement explorés et exposés. Et pourtant, au cours des années, un fonds photographique s'est constitué presque « malgré nous » et n'a quasiment pas été étudié ni montré. L'exposition Roubaix Photo montre des œuvres pour grande partie inédites de nos collections. La rencontre avec les autres pans de nos collections y occupe une place centrale : la photographie dialogue de façon ininterrompue avec les beaux-arts et les arts appliqués. Ainsi de Sébastien, sans doute l'artiste le plus emblématique de ces circulations par son travail au constant croisement entre photo, sculpture, peinture et techniques graphiques.

Le bicentenaire de la photographie, qui célèbre le premier cliché immortalisé par Nicéphore Niépce en 1826, nous offre l'occasion d'un regard nouveau sur ce fonds. Son étude attentive par Amandine Delcourt pose des questions non seulement techniques et esthétiques, mais également propres aux personnels des musées : faut-il traiter ces photographies comme des œuvres ou comme des archives ? Quel statut donner à ces images lorsque, comme La Piscine, on n'est pas un musée de la photographie ? Cette question apparemment anodine devient sensible lorsque sont photographiés l'artiste – ainsi du superbe portrait de Rémy Cogghe devant son Combat de coqs par Alexandre Mischkind – ou les œuvres : lorsqu'Henry de Waroquier ou Eugène Dodeigne photographient leurs sculptures, sont-ils encore sculpteurs, ou déjà photographes ? La Piscine, évidemment, ne choisit pas et accueille avec gourmandise les artistes dans leur pluridisciplinarité.

# Préface

**David Guiraud, Maire de Roubaix. Conseiller communautaire de la Métropole européenne de Lille**  
**Samir Ouanes, Adjoint au Maire, en charge de la culture. Conseiller communautaire de la Métropole européenne de Lille**

Roubaix Photo : la photographie de Roubaix, la photographie à Roubaix et la photographie par Roubaix. En effet, le dévoilement inédit de ce fonds de La Piscine permet de restituer l'histoire aussi bien grandiose qu'intime de la ville, depuis ses vues aériennes qui témoignent de la structuration urbaine par l'industrie jusqu'aux visages dans les courées. S'y côtoient lieux et figures puissants comme anonymes : la Grand-Place, l'« usine monstre » Motte-Bossut, le palais Vaissier, les maires historiques de la ville, mais aussi les lieux de convivialité, les personnels des entreprises, les écoles, et jusqu'à la petite fille au chat, visage rayonnant de la vie roubaisienne.

Au milieu de ces histoires entrecroisées se démarque aussi celle du musée La Piscine : d'abord dans son site de l'ENSAIT, puis avec l'édification des bains roubaisiens – et dans les superbes clichés de Hans Engels qui disent, à la fin des années 1980, la beauté déchirante des collections abandonnées et meurtries du musée avant leur renaissance à La Piscine. Mais l'exposition dit aussi la pratique photographique, et notamment celle de l'Amicale Photo de Roubaix, longue société de transmission des savoirs techniques, reflet de la solidarité roubaisienne. Elle dit l'amour de la photographie, par ces nombreux dons de familles roubaisiennes qui ont abouti à la constitution de ce fonds photographique à La Piscine. Ainsi, si le bicentenaire de la photographie est bien une célébration nationale, Roubaix y a toute sa place.

# Visuels presse



Anonyme  
*Vue de l'église Saint-Martin sur la Grand Place de Roubaix et calèches, après 1863 - avant 1911*  
 Tirage argentique sur verre  
 18 x 13 cm  
 Don Véronique Crombé en mémoire de ses parents Jules-Philippe et Renée



François Willème  
 1830, Sedan - 1905, Roubaix  
*Le Prince impérial, vers 1867*  
*Statuette représentant Louis-Napoléon Bonaparte (1856-1879) en pied*  
 Photosculpture. Biscuit  
 H. 33 cm  
 Don du Cercle des Entreprises Mécènes de La Piscine en 2022



Gaspard Berthault (attribué à)  
 Actif à Angers entre 1850 et 1880  
*Portrait d'homme, vers 1860?*  
 Daguerrotype  
 21 x 19,3 cm  
 Don Chantal et Pierre Georgel en 2022  
 Inv. 2022-26-119



Anonyme  
*Mariage de Monsieur René Tardieu et de Madame Antoinette Declercq le 7 Août 1945*  
 Tirage gélatino-argentique sur papier  
 Don Madame Odile Tardieu en 2017  
 Inv. : 2017-62-2



Anonyme  
*Eugène Motte et Victor Champier devant le pavillon des transports coloniaux lors de l'exposition internationale du Nord de la France à Roubaix, 1911*  
 Tirage sur papier albuminé  
 Don Daniel Motte en 2004



Alexandre Mischkind  
 1860, Minsk (Russie) - 1936, Roubaix  
*Portrait du peintre Rémy Cogghe (1854-1935) devant son Combat de coqs, vers 1920*  
 Tirage gélatino-argentique baryté  
 28,2 x 23 cm  
 Achat du musée en 2005 - Inv. 2005-11-1



Alfred Fauvarque-Omez  
 1889- 1975  
*Viens-tu ?, vers 1955*  
 Tirage gélatino-argentique sur papier  
 39,8 x 30 cm  
 Achat du musée en 1994  
 Inv. 994-11-4



Achille Vilquin  
 1905 - 1981  
*Mimes, vers 1956*  
 Tirage gélatino-argentique sur papier  
 40 x 30,3 cm  
 Don Plays-Vilquin en 2002  
 Inv. 2002-22-8



Henry de Waroquier  
 1881, Paris - 1970, Paris  
*Atelier, 1937*  
 Tirage gélatino-argentique sur papier  
 21,5 x 26 cm  
 S.D.b.m. : H. de Waroquier / 1937  
 Achat du musée en 2007  
 Inv. 2007-51-1



Alexandre Mischkind  
 1860, Minsk (Russie) - 1936, Roubaix  
*Portrait de la famille de Louis Leclercq-Huet,*  
 1893 - 1916  
 Épreuve sur papier albuminé  
 Achat du musée en 2006  
 Inv. 2006-53-33



Alfred Cayez  
 1845, Sauchy-Lestrée - 1916, Sauchy-Lestrée  
*Grand-Place de Roubaix, 1900*  
 Tirage sur papier albuminé  
 20 x 25,3 cm  
 Don Daniel Najberg en 2017  
 Inv. 2017-39-1



Anonyme  
*Château de Victor Vaissier*  
 Carte postale. Héliotypie  
 10,5 x 14,8 cm  
 Don de la Société des amis du musée en 2014



Alfred Fauvarque-Omez  
 1889- 1975  
*Foire de Roubaix, 1929*  
 Report au bromoil  
 18 x 24,1 cm  
 Achat du musée en 2016  
 Inv. 2016-15-1

Roubaix  
La Piscine

-  
6 juin  
—6 sept.  
2026



La vie au seuil,  
une traversée  
intime de Roubaix

**Naimé  
Merabet**

# Naime Merabet

## La vie au seuil, une traversée intime de Roubaix

Exposition du 6 juin au 6 septembre 2026

À travers une série de photographies sensibles, Naime Merabet explore Roubaix, sa ville natale, en captant la poésie du quotidien depuis les seuils : portes, fenêtres, croisements.

Entre mémoire algérienne et enracinement local, il poursuit une quête identitaire nourrie d'errance urbaine, de rencontres imprévues et de dialogues silencieux. Construite autour d'un triptyque, l'exposition évoque la convivialité discrète, la présence touchante des personnes âgées et les marques persistantes de l'exclusion sociale.

L'artiste révèle une ville fière et pudique, trop souvent stigmatisée, mais profondément habitée. Inspiré par une citation de Henri Cartier-Bresson - « un œil froid avec un cœur chaud » - il propose un regard humble et attentif, guidé par l'instinct et l'écoute.

*« Être au seuil, au bord, à la limite, c'est espérer une rencontre, ressentir l'atmosphère si particulière de cette ville, qui ne vous laisse aucun doute sur son caractère bien trempé. Après de longues observations, pour trouver ce qui participe à cette fameuse dynamique et qui nous quitte dès lors que l'on s'en éloigne, c'est finalement, ses propres habitants qui sont le moteur qui crée cette fameuse énergie ! Ils sont les relais dans les dédales des rues des quartiers populaires. Dans quasiment chaque rue, il y a une personne silencieuse qui semble presque vous attendre et qui vous fait ressentir que vous n'êtes pas totalement seul ».*

Naime Merabet

Commissariat général : Amandine Delcourt, responsable de la documentation

Prolongez l'expérience et profitez d'une visite sonore en compagnie de Naime Merabet en scannant le QR code sur votre smartphone.



# Visuels presse



Naime Merabet, *Popeye et son chien*,  
juillet 2017



Naime Merabet, *Père et fille au canal de Roubaix*,  
octobre 2022



Naime Merabet, *Charité – fête de l'Aid*,  
avril 2023



# Roubaix La Piscine

MUSÉE  
D'ART ET D'INDUSTRIE  
ANDRÉ DILIGENT

## LA PISCINE

T. + 33 (0)3 20 69 23 60

lapiscine.musee@ville-roubaix.fr

www.roubaix-lapiscine.com

Facebook / Instagram : @MuseeLaPiscine

## ENTRÉE DU MUSÉE

23, rue de l'Espérance 59100 Roubaix

## ADRESSE ADMINISTRATIVE

24, rue des Champs 59100 Roubaix

## HORAIRES D'OUVERTURE

Du mardi au jeudi de 11h à 18h

Vendredi de 11h à 20h

Samedi et dimanche de 13h à 18h

Fermeture le lundi, le 1<sup>er</sup> janvier, le 1<sup>er</sup> mai, le jeudi de l'Ascension, le 14 juillet, le 15 août, le 1<sup>er</sup> novembre et le 25 décembre.

## TARIFS

- Hors période d'expositions temporaires : Plein : 9 € / réduit : 7 €
- En période d'expositions temporaires : Plein : 11 € / réduit : 9 €

## ACCÈS

- En voiture : à 20 min de la gare Lille Flandres, métropolitaine M656 en direction de Tourcoing, sortie 10. Parkings à proximité du musée.
- En métro : prendre le métro ligne 2 puis descendre à l'arrêt « Gare Jean Lebas » ou « Grand'Place ». Le musée se trouve à 500 mètres. Il faut compter 30 min de métro depuis Lille.
- En train, arrêt à la gare de Roubaix. Le musée se trouve à 500 mètres.
- En bus : arrêt Musée La Piscine (CIT5) ou Gare Jean Lebas (Z6)
- En vélo : V'Lille : station « Musée art et industrie ».

## CONTACTS PRESSE

Presse nationale et internationale  
Vanessa Ravenaux  
Agence Observatoire  
T. + 33 (0)1.43.54.87.71  
P. + 33 (0)7.82.46.31.19  
vanessa@observatoire.fr

Communication et presse régionale  
Laura Louvrier  
La Piscine  
T. + 33 (0)3.59.57.32.61  
llouvrier@ville-roubaix.fr  
roubaix-lapiscine.com