



**RÉ—
OCTOBRE 2018 OU—
ERT ROUBAIX LA PISCINE
—URE**

**20 OCT. 2018
20 JAN. 2019**

**ROUBAIX
LA PISCINE**

**LES TABLEAUX
FANTÔMES
DE BAILLEUL**

Éric Paillard
Dessins et peintures (1980-2018) en collaboration
avec des artistes locaux
Maison de la Piscine

La Piscine
23 rue de l'Espérance
59100 Roubaix
T. +33 (0)3 20 69 23 60

roubaix-lapiscine.com

DOSSIER DE PRESSE



George Blain, *Bailleul en 1918*, Collection Mairie de Bailleul

Couverture : Affiche de l'exposition. Eric Monbel, *D'après Meissonnier : joueurs au corps de garde*. Collection particulière. Photo. A. Leprince

CONTACTS PRESSE :

Presse nationale et internationale

Valérie Gauthier / Vanessa Ravenaux

Agence Observatoire

T. + 33.(0)1.43.54.87.71

P. + 33 (0).82.46.31.19

valerie@observatoire.fr / vanessa@observatoire.fr

Communication et Presse régionale

Marine Charbonneau

La Piscine

T. + 33.(0)3.20.69.23.65

mcharbonneau@ville-roubaix.fr

LES TABLEAUX FANTÔMES DE BAILLEUL

20 octobre 2018 – 20 janvier 2019

En 2013, sur les murs du musée de Bailleul, Luc Hossepied, directeur de La plus petite galerie du monde [OU PRESQUE], découvre 31 cadres dans lesquels sont exposées des descriptions d'inventaire faites en 1881 par le conservateur du musée Édouard Swynghedauw et qu'avait exhumées Laurent Guillaut, en étudiant l'histoire et les collections du musée flamand dont il préparait la renaissance. Ces œuvres détruites en mars 1918, lors du bombardement de Bailleul, inspirent à Luc Hossepied une idée « folle ». À l'occasion de la commémoration de la Première Guerre mondiale il demande à des artistes d'aujourd'hui de réinterpréter un de ces tableaux fantômes.

Novembre 2018, La Piscine, accueille, pour la huitième et dernière étape, les 91 œuvres contemporaines qui ressuscitent à leur manière le passé.

Il y a dans les collections du musée de Bailleul la trace des tableaux disparus sous les bombes et la mitraille en mars 1918.

A l'aide des carnets d'inventaire d'Édouard Swynghedauw, premier conservateur du musée, les artistes d'aujourd'hui sont invités à réinterpréter des œuvres perdues de la donation Hans, collectionneur d'origine bailleuloise.

Mars 1918, les obus anglais pleuvent sur Bailleul. La ville, située à l'arrière du front d'Ypres, tout juste prise par les Allemands, est anéantie. Parmi les gravats, ceux du musée Benoît De-Puydt. 80% des collections sont perdues, détruites ou dispersées. Dès 1919, dans la ville en reconstruction, le musée reconstitue lentement ses collections.

Dans les années 1990, Laurent Guillot, conservateur de 1989 à 2000, retrouve des carnets de son confrère, Édouard Swynghedauw, conservateur jusqu'en 1912 ; il a méticuleusement décrit les 7500 œuvres de "son" musée. En 2013, le musée Benoît De-Puydt présente 31 tableaux fantômes du leg Hans dans une salle du premier étage.

Les œuvres de Pharaon Dewinter, Fatin-Latour et autres ne sont plus que quelques lignes poétiques présentées dans le format de la toile disparue. Nostalgie !

De 2014 à 2018, proposition est faite à des artistes d'aujourd'hui par La plus petite galerie du monde (OU PRESQUE), Le Bureau d'Art et de Recherche, B.A.R. et Nicolas Tourte de réinterpréter ces tableaux fantômes à partir des carnets d'inventaire d'Édouard Swynghedauw, premier conservateur du musée. À chaque épisode, la collection s'enrichit des créations de neuf artistes. Renaissance !

Agapanthe : Konné & Mulliez • François Andes • Olivier Aubry • Julien Baete • Philippe Baryga • Tristan Bastit • Catherine Beloëil • Philippe Bernard • Corine Borgnet • Sylvie Bonnot • Barbara Breitenfellner • Emilie Breux • Bruno Collet • Christophe Boudier • Anne Cindric • Camille Croin • Claudie Dadu • Alfonse Dagada • Aurélie Damon • Samuel Degardin • Hélène Delmaire • Antoine Delor • Patrice Deregnacourt • Jessy Deshais • Mireille Désideri • Marie-Noëlle Deverre • Jacqueline Devreux • Bruno Dewaele • Lola B Dewaste • Aurélie Dubois • Jean Charles Farey • Francine Flandrin • Bertrand Gadenne • Clara Glauert • Brigitte Gratien • Rohan Graëffly • Gregory Grincourt • Vincent Herlemont • Sébastien Hildebrand • Aemor Houïdé • Joël Hubaut • Alain Josseau • Jean-Louis Kerouanton • Didier Knoff • Agathe Larpent • Hugo Laruelle • Frédéric Lecompte • Pascale Lefebvre • Yann Legrand • Patrice Lerochreuil • Hervé Lesieur • Martin Loume • Jean Lain • David Leleu • François Lewyllie • Hélène Loussier • Gaëlle Lucas • Jeannie Lucas • François Marcadon • Régis Marie • Miguel Lopez Martinez • Anne Mercedes • Béatrice Meunier-Déry • Sylvie de Meurville • Eric Monbel • Emmanuel Morales • Muzo • Barbara Navi • Julien Paci • Perlinpinpin • Fabrice Poiteaux • Denis Pondruel • Maïté Pouleur • Charlotte Pringuet-Cessac • Jérôme Progin • Bertrand Riff • Caroline Robe • Brigitte Roffidal • Detlef Runge • Quentin Scalabre • Fabien Swingedauw • Nicolas Tourte • Bonnie Tsang • Arnaud Vandenbulcke • Valérie Vaubourg • Martine VanM • Romain Verhaeghe • Hugo Villaspasa • Christophe Vlaeminck • Hervé Waguët • Mathieu Weiler • Tomomi Yano • Wanderlust Social Club.

Commissariat : Luc Hossepied, Eric Rigollaud, Nicolas Tourte et Sylvette Botella-Gaudichon

Catalogue édité à l'occasion de l'exposition.

Cette exposition a reçu le soutien important de la Région Hauts-de-France et de la Métropole Européenne de Lille.



Mur des tableaux fantômes, au Musée Benoit-De-Puydt de Bailleul en 2014. © DR

RÉVEILLER LES ŒUVRES FANTÔMES DU MUSÉE DE BAILLEUL

« Il y a dans les collections du musée de Bailleul, la trace d'œuvres fantômes, disparues sous les bombes et la mitraille en mars 1918, alors même que les conservateurs de l'époque tentaient « de mettre en œuvre l'évacuation des œuvres ».

Notre projet : les réinterpréter en 2014
Les faire renaître
Les exposer...

Luc Hossepied
La plus petite galerie du monde (OU PRESQUE)

Au début, une émotion

En visitant le musée en novembre 2013, j'ai découvert la délicate installation qui exposait, grandeur nature, une vingtaine de ces œuvres fantômes dans la salle du premier étage. A la place de la Marquise de Théodore Fantin-Latour ou de Mme Lebrun et sa petite-fille d'Elisabeth Vigée-Lebrun, était exposé le strict commentaire rédigé par les conservateurs de l'époque dans un encadrement et un format qui respectaient ceux des tableaux disparus -soit plus de vingt tableaux-fantômes, exposés aux cimaises du musée.

C'était tout le tableau, sans le tableau, comme un squelette !

Un hommage

Selon moi, la conservatrice, Hedwige Van Hemel et son équipe, montraient par là, avec ses « outils », la violence d'un conflit dont le centenaire approchait.

Puis une idée

Fondateur et directeur de La plus petite galerie du monde (OU PRESQUE) à Roubaix, depuis octobre 1995, j'ai inventé un concept qui ne s'essouffle pas.

Rejoint par quelques amateurs/amis/bénévole, La plus petite galerie du monde (OU PRESQUE) organise chaque premier dimanche du mois un vernissage autour de l'exposition des œuvres d'un seul et même artiste.

Ainsi, il m'est venu l'idée de proposer à des artistes d'aujourd'hui de réinterpréter quelques uns des tableaux disparus.

La plus petite galerie du monde (OU PRESQUE) aurait fêté, à sa manière, ce centenaire de la Grande Guerre.

Une collaboration

Cette idée ne pouvait être réalisée qu'avec la complicité du musée de Bailleul, sa directrice et toute l'équipe, avec le service culture de la ville aussi.

Quel accueil allai-je recevoir ?

Nous avons été rejoints, dans l'enthousiasme et le soutien financier par le Conseil régional, dans le cadre de La région des musées.

L'exposition...

épisode 1 - Médiathèque François Mitterrand - Bailleul

épisode 2 - Bibliothèque Fort de Mons - Mons-en-Barœul

épisode 3 - PPGM (ou presque) - Roubaix

épisode 4 - Galerie Frontière\$ - Hellemmes

épisode 5 - Université Catholique de Lille - Lille

épisode 6 - Muba - Eugène Leroy - Tourcoing

épisode 7 - Ville départementale Marguerite Yourcenar - Saint-Jans-Cappel

épisode 8 - La Piscine - Musée d'art et d'industrie André Diligent - Roubaix

Pour varier les influences, la plus petite galerie du monde (OU PRESQUE) se propose d'associer deux structures amies à son projet : le Bureau d'Art et de Recherche, le BAR, dirigé par Eric Rigollaud et le réseau d'artistes du plasticien Nicolas Tourte.

La plus petite galerie du monde (Ou Presque)

Dirigé par Luc Hossepied - 69 rue des arts à Roubaix
www.lapluspetitegalerie.com Promouvoir la création des artistes d'aujourd'hui en leur offrant les conditions de présentation de leurs travaux. Favoriser la création d'aujourd'hui en impulsant des projets, des expositions qui invitent les artistes à se rencontrer, à partager et à créer. Valoriser la création d'aujourd'hui par l'organisation d'expositions ou d'événementiels construits en partenariat et pluri-disciplinaires.

Le Bureau d'Art et de Recherche, BAR à la Qsp galerie

Dirigé par Eric Rigollaud, 112 avenue Jean Lebas à Roubaix
www.le-bar.fr

Cellule de réflexion, laboratoire d'expérimentation, le B.A.R. s'appuie sur l'audace et la diversité des formes proposées par les artistes contemporains dans le champ des arts plastiques et visuels.

Les activités s'orientent autour de trois axes : la recherche, le soutien à la création et la diffusion auprès des publics de proximité. Autour de l'idée du dessin, l'association multiplie les possibilités de rencontres - entre les artistes et le public, entre les artistes eux-mêmes et entre les champs disciplinaires.

Le BAR collabore tout à la fois avec des institutions muséales (La Piscine, Muba Eugène Leroy), des associations aux objets diversifiés - art, environnement, solidarité, citoyenneté... qu'avec des entreprises privés.

Nicolas Tourte

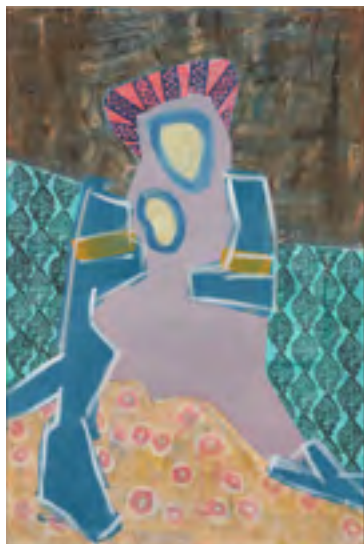
www.nicolastourte.net

Artiste plasticien, a régulièrement organisé des expositions collectives dans son atelier à Roubaix. Nicolas Tourte a exposé à La plus petite galerie du monde (OU PRESQUE) en 2009. La PPGM(OP) lui a confié un commissariat d'exposition en mars 2015. Il collabore, entre autres, artistiquement avec le musée La piscine, la société Hermès, la ville de Charleville Mézières. Il sera le résident de la Maison Wicar à Rome dans le cadre d'une résidence d'artiste offerte par la ville de Lille en 2015.

Légendes Visuels Presse

Les tableaux fantômes de Bailleul

20 octobre 2018 – 20 janvier 2019 / Roubaix – La Piscine



Hugo Villaspasa
Portrait de Mme Lebrun et sa petite fille
(D'après Elisabeth VIGÉE-LEBRUN)
Peinture sur carton marouflé
Collection particulière
Photo : A. Leprince



Eric Monbel
Joueurs au corps de garde
(D'après MEISSONNIER)
Peinture sur toile
Collection particulière
Photo : A. Leprince



Patrice Deregnacourt
Nature Morte
(D'après Léon MAROTTE)
Photographie
Collection particulière
Photo : A. Leprince



Roubaix

La Piscine

MUSÉE
D'ART ET D'INDUSTRIE
ANDRÉ DILIGENT

LA PISCINE

T. + 33 (0)3 20 69 23 60

lapiscine.musee@ville-roubaix.fr

www.roubaix-lapiscine.com

Facebook / Twitter / Instagram : @MuseeLaPiscine

ENTRÉE DU MUSÉE

23, rue de l'Espérance 59100 Roubaix

ADRESSE ADMINISTRATIVE

24, rue des champs 59100 Roubaix

HORAIRES D'OUVERTURE

Du mardi au jeudi de 11h à 18h

Le vendredi de 11h à 20h

Les samedi et dimanche de 13h à 18h

Fermeture le lundi, le 1^{er} janvier, le 1^{er} mai, le jeudi de l'Ascension, le 14 juillet, le 15 août, le 1^{er} novembre et le 25 décembre.

TARIFS

- Hors période d'expositions temporaires : Plein : 9 € / réduit : 6 €
- En période d'expositions temporaires : Plein : 11 € / réduit : 9 €

ACCÈS

o En voiture : à 20 min de la gare Lille Flandres, départementale D656 en direction de Tourcoing, sortie 10. Parkings à proximité du musée.

o En métro : prendre le métro ligne 2 puis descendre à l'arrêt « Gare Jean Lebas » ou « Grand'Place ». Le musée se trouve à 500 mètres. Il faut compter 30 min de métro depuis Lille.

o En train, arrêt à la gare de Roubaix. Le musée se trouve à 500 mètres.

o En bus : Ligne 32 ou Z6 arrêt « Jean Lebas »

o En vélo : V'Lille : station 220 arrêt « Musée art et industrie »

CONTACTS PRESSE

Presse nationale et internationale

Valérie Gauthier / Vanessa Ravenaux

Agence Observatoire

T. + 33.(0)1.43.54.87.71

P. + 33 (0).82.46.31.19

valerie@observatoire.fr / vanessa@observatoire.fr

Communication et Presse régionale

Marine Charbonneau

La Piscine

T. + 33.(0)3.20.69.23.65

mcharbonneau@ville-roubaix.fr



TOLLENS



Le Monde

arte



•3 hauts-de-france



un événement Télérama